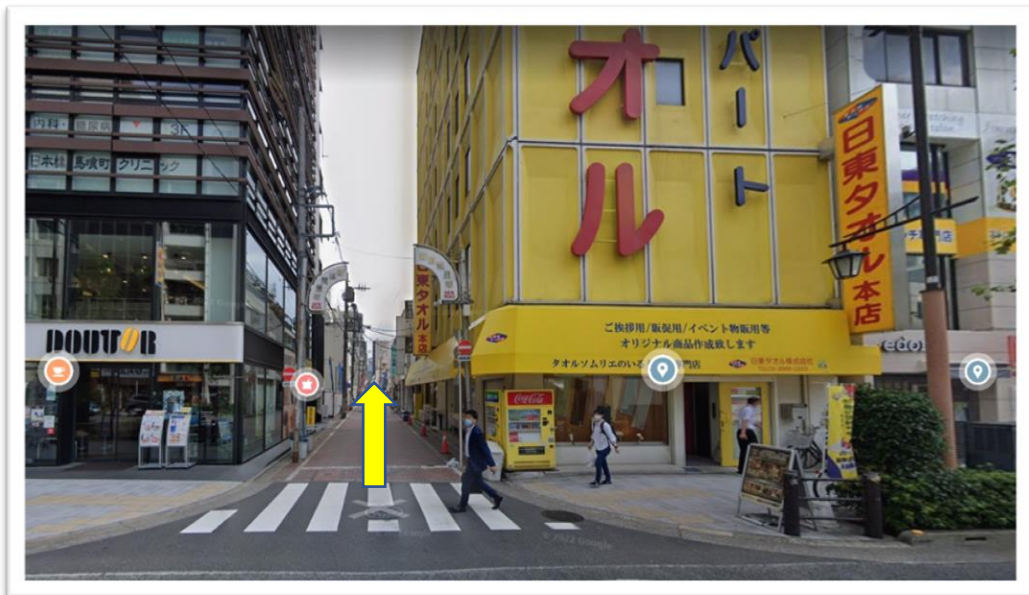


都営・新宿線 馬喰横山町駅[A1]出口付



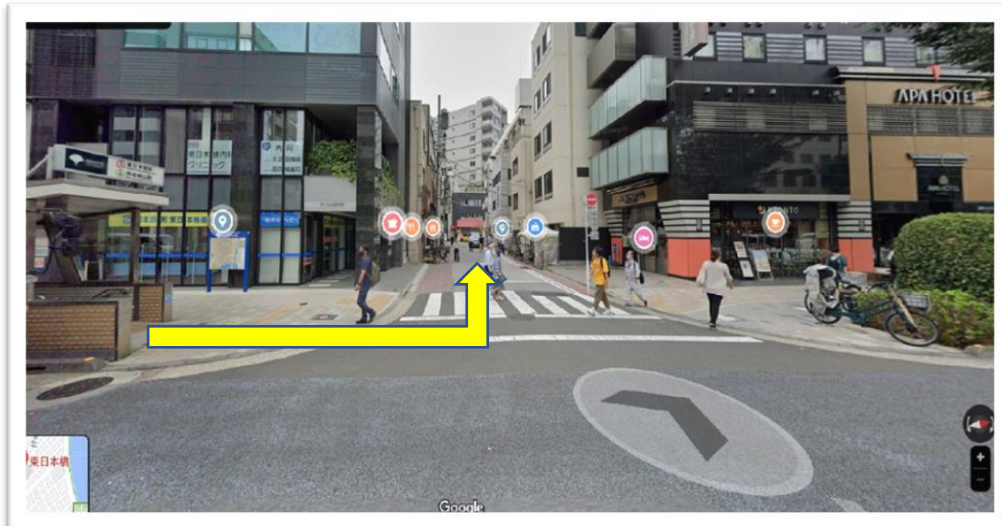
都営・新宿線・馬喰横山駅[A1]出口 を出て、大通りの清洲橋通り を北西方向に進むと 写真(下)のような 日東タオルの黄色いビル が見えるのでその角を右に曲がって新道問屋街に入る。そのまま 60mほど進むと右手に新事務所がある。

JR 馬喰町駅[3]出口付近



JR 馬喰町駅 [3]出口 を出て、角の **サカゼン** との間の道を進み
一つ目の路地を右に曲がればすぐ。

都営・浅草線 東日本橋駅[B4]出口付近



都営・浅草線・東日本橋駅 [B4]出口 を出て、**APA HOTEL** の脇の道を行くと写真(下)のような **Y字路** が正面に見えるので向かって右の方へ進む。
3本目の路地の右角に **イトワール海渡ショールームの看板**があるのでその反対側を左に曲がればすぐ。